



**КОМИТЕТ ИМУЩЕСТВЕННЫХ ОТНОШЕНИЙ
АДМИНИСТРАЦИИ ПЕРМСКОГО МУНИЦИПАЛЬНОГО РАЙОНА**

РАСПОРЯЖЕНИЕ

17.05.2022

№ 1893

**Об установлении публичного
сервитута на часть земельного
участка**

В соответствии со ст. 23, гл. V.7 Земельного кодекса Российской Федерации, Федеральным законом от 25.10.2001 № 137-ФЗ «О введении в действие Земельного кодекса Российской Федерации», пп. 3.7.5 п. 3.7 разд. 3 Положения о комитете имущественных отношений администрации Пермского муниципального района, утвержденного решением Земского Собрания Пермского муниципального района Пермского края от 22.12.2016 № 178, на основании ходатайства открытого акционерного общества «Межрегиональная распределительная сетевая компания Урала» (ИНН 6671163413, ОГРН 1056604000970) (далее - ОАО «МРСК Урала») от 08.04.2022 № 2990:

1. Установить в интересах ОАО «МРСК Урала» публичный сервитут общей площадью 483 кв.м на часть земельного участка с кадастровым номером 59:32:5040001:68, расположенный по адресу: Пермский край, Пермский район, Заболотское с/п, д. Растягаево.

Цель: Для подключения (технологического присоединения) к сетям инженерно-технического обеспечения: «Строительство ВЛ 0,4 кВ с установкой ПУ для электроснабжения деревни Растягаево (4500068497)».

Срок: 49 лет.

2. Утвердить границы публичного сервитута земельных участков, указанных в п. 1 настоящего распоряжения, согласно прилагаемой схеме расположения границ публичного сервитута.

3. Срок, в течение которого использование указанных в п. 1 настоящего распоряжения земельных участков в соответствии с их разрешенным использованием будет невозможно или существенно затруднено в связи с осуществлением сервитута – не позднее чем 3 (три) месяца после завершения строительства.

4. Порядок установления зон с особыми условиями использования территорий и содержание ограничений прав на земельные участки в границах таких зон установлен Постановлением Правительства РФ от 24.02.2009 № 160 «О порядке установления охранных зон объектов электросетевого хозяйства

и особых условий использования земельных участков, расположенных в границах таких зон».

5. Плата за публичный сервитут устанавливается в соответствии с Федеральным законом от 29.07.1998 № 135-ФЗ (ред. от 31.07.2020) «Об оценочной деятельности в Российской Федерации» и методическими рекомендациями, утверждёнными приказом Минэкономразвития России от 04.06.2019 № 321.

6. Комитету имущественных отношений администрации Пермского муниципального района в течение 5 рабочих дней со дня подписания настоящего распоряжения:

6.1. Направить настоящее распоряжение правообладателям земельных участков, указанных в п. 1 распоряжения;

6.2. Направить настоящее распоряжение в Управление Федеральной службы государственной регистрации, кадастра и картографии по Пермскому краю;

6.3. Направить настоящее распоряжение в ОАО «МРСК Урала», а также сведения о лицах, являющихся правообладателями земельных участков, сведения о лицах, подавших заявления об учете их прав (обременений прав) на земельные участки, способах связи с ними, копии документов, подтверждающих права указанных лиц на земельные участки;

6.4. Направить в администрацию Заболотского сельского поселения настоящее распоряжение для опубликования в порядке, установленном для официального опубликования (обнародования) муниципальных правовых актов уставом поселения.

7. Разместить настоящее распоряжение на сайте Пермского муниципального района www.permraion.ru.

8. Настоящее распоряжение вступает в силу со дня его подписания.

9. Контроль исполнения распоряжения оставляю за собой.

Председатель комитета

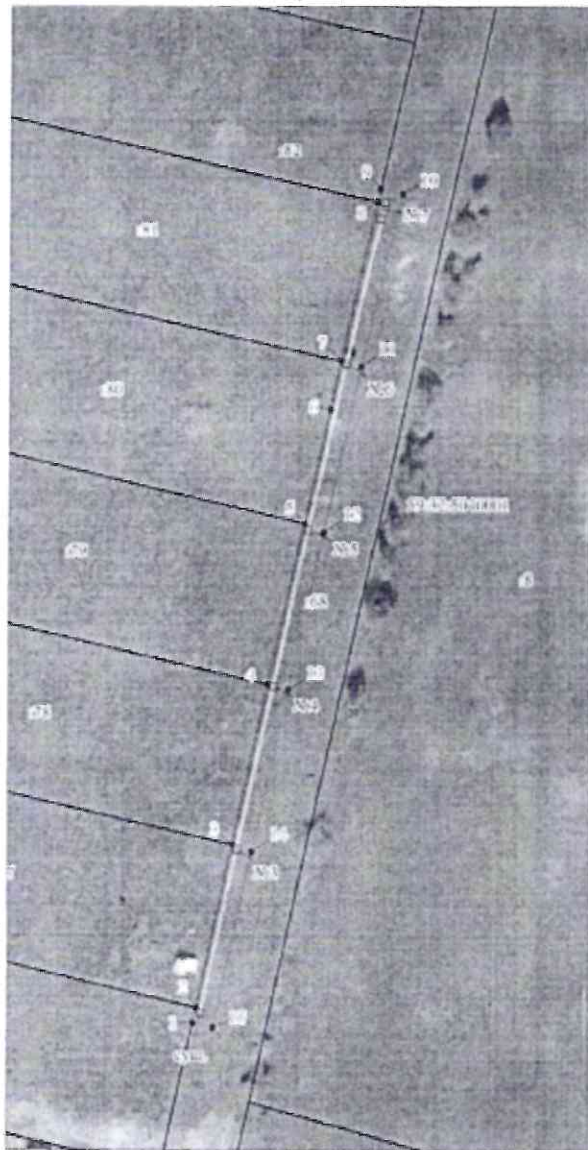


Д.В. Ракицкий

Приложение
к распоряжению
комитета имущественных
отношений администрации
Пермского муниципального района
от 17.05.2022 № 1893

Схема расположения границы публичного сервитута

Объект: Строительство ВЛ 0,4 кВ с установкой ПУ для электроснабжения деревни Растегаево (4500068497)
Местоположение: Пермский край, Пермский муниципальный район, Заболотское с.п.д. Растегаево
Площадь земель и/или части земельного участка, кв.м: 483



Масштаб 1:1000

Описание границ смежных земельных участков

Описание границы	Средняя длина границы при наличии кадастровой информации об участке	Площадь обремененной, кв.м.
от точки 1 до точки 2	59,32 (0,4000) 76	-
от точки 2 до точки 3	59,32 (0,4000) 77	-
от точки 3 до точки 4	59,32 (0,4000) 78	-
от точки 4 до точки 5	59,32 (0,4000) 79	-
от точки 5 до точки 7	59,32 (0,4000) 80	-
от точки 7 до точки 8	59,32 (0,4000) 81	-
от точки 8 до точки 9	59,32 (0,4000) 82	-
от точки 9 до точки 1	59,32 (0,4000) 83	483
Итого		483

Классификация координат системы координат МСК-59, зона 2

Обозначение характерной точки границы	Координаты, м		Метод определения координат характерной точки	М.п.
	X	Y		
1	2	3	4	5
1	511322,68	220293,04	Геодезический метод	01
2	511324,15	220293,05	Геодезический метод	01
3	511354,8	220293,26	Геодезический метод	01
4	511376,17	220293,91	Геодезический метод	01
5	511404,24	220295,11	Геодезический метод	01
6	511423,96	220295,43	Геодезический метод	01
7	511431,91	220295,28	Геодезический метод	01
8	511458,68	220295,11	Геодезический метод	01
9	511460,82	220292,90	Геодезический метод	01
10	511450,92	220290,56	Геодезический метод	01
11	511431,32	220290,82	Геодезический метод	01
12	511403,43	220293,12	Геодезический метод	01
13	511377,61	220297,22	Геодезический метод	01
14	511350,68	220294,62	Геодезический метод	01
15	511321,92	220293,10	Геодезический метод	01
1	511322,65	220293,04	Геодезический метод	01

Условные обозначения

- проектные границы публичного сервитута
- кадастровый номер квартала
- границы кадастрового квартала
- граница и номер земельного участка, сведения о котором внесены в ЕИРН
- Воздушная линия электропередачи. Строительство ВЛ 0,4 кВ с установкой ПУ для электроснабжения деревни Растегаево (4500068497)
- обозначение характерной точки проектной границы публичного сервитута
- обозначение и номер опоры ЛЭП

